

Über uns



So erreichen Sie uns:

Freunde des Eichtalparks e.V.
c/o Dr. Sigrid Curth
Eichtalstraße 14
22041 Hamburg
info@freunde-des-eichtalparks.de

Unsere Bankverbindung für Spenden oder Beiträge

Kontoinhaber: Freunde des Eichtalparks e. V.
Bankinstitut: Hamburger Sparkasse
IBAN: DE88 2005 0550 1261 2086 47
BIC: HASPDEHHXXX

Oder senden Sie uns eine Nachricht über das Kontaktformular:

Ihr Name (erforderlich)

Ihre E-Mail-Adresse (erforderlich)

Ihre Telefonnummer

Betreff

Ihre Nachricht (erforderlich)

Dieses Formular verwendet Akismet, um Spam zu reduzieren.
[Erfahren Sie, wie Ihre Daten verarbeitet werden.](#)

Δ

Ich habe die [Datenschutzerklärung](#) zur Kenntnis genommen und erkläre mich damit einverstanden.

**Als gemeinnütziger Wandsbeker
Verein freuen wir uns auf Mitgestaltende!**



T. 0170 781 38 37

Bahn frei für Teamgeist und Tatkraft:

- ✓ Kulturprogramm & Künstlerbetreuung
- ✓ ParkSport, SpielSpaß & Inklusion
- ✓ Nachbarschaftsaktionen & Naturerfahrung
- ✓ Moderation & Veranstaltungstechnik
- ✓ Vereinsorganisation & Besucherservice
- ✓ Design für Werbung, Sponsoring, Presse
- ✓ Anpacken rund um Haus und Garten
und ...

Kreativen bietet das KULTORHAUS eine Bühne
für Slam & Talk, Experiment & Ideenschmiede



Natur und Nachbarschaft
erleben

im Park und KULTORHAUS



Freiraum für

- **Bewegung + Spiel**
- **Kunst + Kultur**
- **Dialog + Teilhabe**

gefördert durch  Hamburg  Bundesrat



Unser Eichtalpark, der frühere „Wandsbeker Stadtpark“, wird schon bald 100 Jahre alt.

Er ist für Jung und Alt eine grüne Oase am Rande belebter Straßen und Gewerbezentren.

Auch das bekannte Torhaus am Parkeingang ist nun komplett saniert – bestimmt als kultureller Treffpunkt für Anwohner und Interessierte der Umgebung. Unser Verein als Betreiber des KULTORHAUSES hat sich zum Ziel gesetzt, den Park als wertvollen Natur-, Kultur- und Begegnungsraum zu beleben.

Der im Jahre 2018 gegründete Verein will im Verbund mit anderen gemeinnützigen Akteuren eine Plattform für Engagement im Park schaffen und Mittler sein zwischen Bürgerinteressen, Fachbehörden und Politik.

Wir laden Sie ein, an der Gestaltung des Eichthalparks und der kulturellen Belebung der Quartiere im „Eichtal“ mitzuwirken. Denn hier geht noch mehr für Freizeit und Erholung, Naturschutz und aktive Nachbarschaft im Grünen. Wir suchen Sie als Förderer und Mitgestalter, denn gemeinsam sind wir stärker!

Willkommen bei uns als

- aktives Mitglied
- als Unterstützer für Projektaufgaben, z. B. Aufbau einer Gärtnergruppe für den Park, Betreuung unserer Webseiten, gelegentliche praktische Hilfe bei Mitmach-Aktionen, Büro-Organisation etc.
- als ideeller Förderer durch Geldspende
- als institutioneller Sponsor oder Mitglied im Beirat.

Alles, was Sie wissen müssen, wenn Sie gemeinsam mit unserem Verein die Quartiere rund um den Eichthalpark stärken und lebenswerter machen wollen, finden Sie auf den folgenden Seiten.

[Der Park](#)



Treten Sie ein durch den Torbogen an der Ahrensburger Straße in die grüne Oase Eichthalpark. Folgen sie uns durch Natur und Kultur im Laufe der Jahrhunderte.

[Das KULTORHAUS](#)



Am 4. April 2019 entschied sich die Bezirksversammlung Wandsbek für die Vergabe der Trägerschaft an den gemeinnützigen Verein „Freunde des Eichthalparks e. V.“. Unser Konzept hat überzeugt.

Große Freude – aber auch Verpflichtung!

Der Verein mit seinen ehrenamtlichen Mitgliedern wird das kleine Denkmal als kulturellen Treffpunkt betreiben.

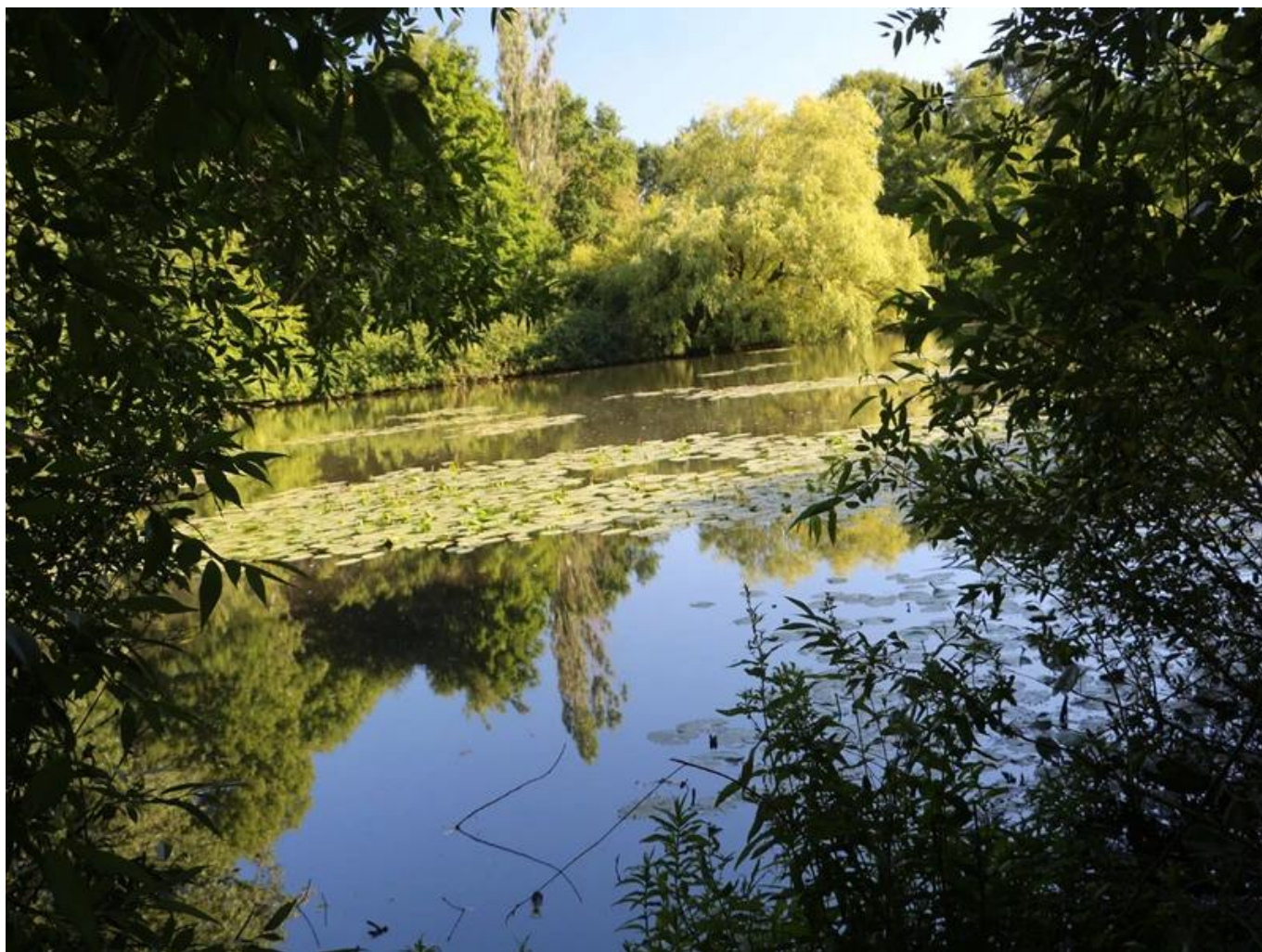
Während der Corona-Zeit nutzen wir die Arkaden als Kunstgalerie.

[Der Spielplatz](#)



Das kann noch nicht alles sein! Auch hier bleibt der Verein am Ball. Die Zukunft soll heißen: Ein Spielplatz für alle Generationen und inklusiv. Dazu schlägt der Verein vor, die nebenan gelegene Wiese für Bewegung und Sport einzubeziehen. Die Gespräche zwischen Bürgern und Politik laufen.

Aktivitäten



Es war einmal ein denkmalgeschütztes Gebäude am Eingang des Eichthalparks und ein verwaister Sockel. Das ungenutzte Gebäude verfiel immer mehr und die Bronzefigur von Stichling war schon vor langer Zeit vom Sockel gestohlen.

Durch privates bürgerliches Engagement wurde die Sanierung des Torhauses angestoßen und an alter Stelle eine neue Bronze platziert. Dies ist die Gründungszeit der Freunde des Eichthalparks. Jetzt ziert erneut eine Figur namens „SCHÖNE“ des Rahlstedter Künstlers Hanno Edelmann den Mittelpunkt des alten Staudengartens und der Verein belebt das KULTORHAUS durch Kunst und Beteiligung der Nachbarschaft.

Unser Vorstandsteam



Abgebildet das neue Vorstandsteam von links nach rechts:
Eugen Honold, Beisitzer, Sigrid Curth, 1. Vors., Dieter Gau,
Beisitzer, Antje Wilken, Stellv. Vors., Klaus Curth,
Schatzmeister.

**Zum Herunterladen des Aufnahmeantrags bitte hier
klicken:**

Anmeldebogen als PDF-Datei zum Ausdrucken

[Jetzt herunterladen!](#) 494 Downloads

**Zum Herunterladen der Vereinssatzung bitte hier
klicken:**

Vereinssatzung als PDF-Datei zum Ausdrucken

[Jetzt herunterladen!](#) 531 Downloads



Gefördert durch

